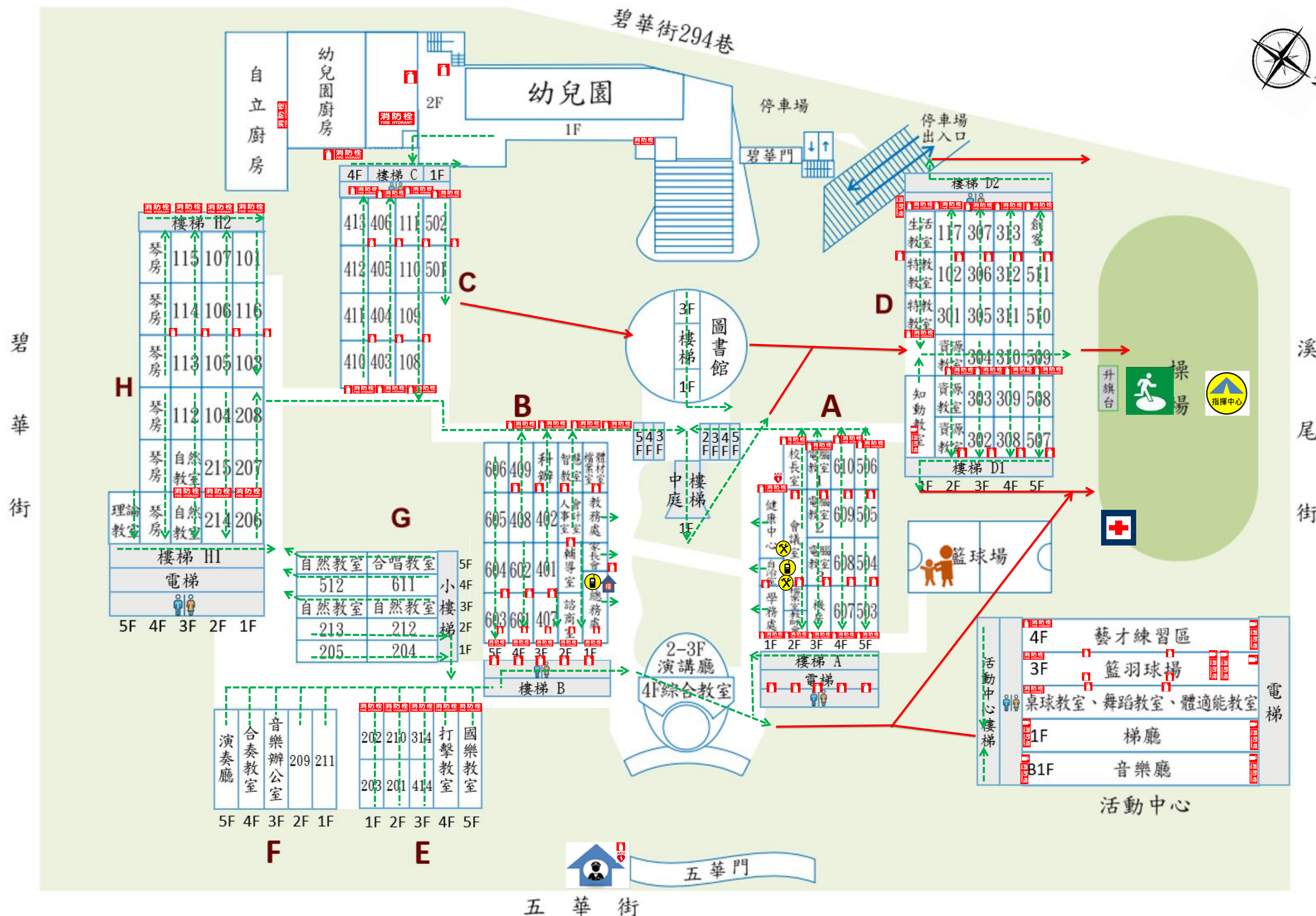


新北市三重區碧華國民小學一校園防災地圖(地震災害)

經度：東經121度29分22秒
緯度：北緯 25度05分05秒

110.09.27學務處製



防救災資訊

災害通報單位

教育部校安中心

02-33437855

02-33437856

新北市政府教育局通報專線

0937-528617

新北市災害應變中心

02-89535599轉9

三重區災害應變中心

02-29862345

1991報平安留言平台約定電話

02-28577792

警消醫療單位

三重分局重陽派出所

02-82879727

三重慈福消防分隊

02-28575564

聯合醫院三重院區

02-29829111

各類災害避難原則

地震 先避難，再疏散

淹水 垂直避難

海嘯 往高處避難

土石流 預防性撤離

路線標示

建築內路線



建築外路線



圖例

室外避難處所



指揮中心



急救站



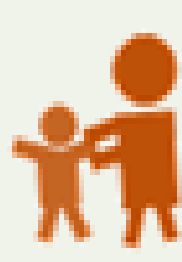
滅火器



消防栓



災時家長接送區



物資儲備點



救援器材放置點



通訊設備放置點



AED



警衛室

